

## CONCESIÓN INTERNACIONAL RUTA 5 TRAMO RIO BUENO - PUERTO MONTT

**ENERO 2015**

### 1. ANTECEDENTES GENERALES

El proyecto comprende la autopista de doble calzada de alto estándar entre los kilómetros 890,00 y 1020,637 de la Ruta 5 Sur y el By Pass Puerto Montt, ubicado entre el km 1018,500 y 1023,788, en la X Región de Los Lagos, con una extensión de 135,925 km y una velocidad de diseño de 120 km/h.

La concesión abarca el espacio territorial de las comunas de: La Unión y Río Bueno, en la provincia de Valdivia; San Pablo, Osorno, Río Negro y Purranque en la provincia de Osorno; Frutillar, Llanquihue, Puerto Varas y Puerto Montt, en la provincia de Llanquihue.

**Nombre del Contrato** Concesión Internacional Ruta 5, Tramo Río Bueno - Puerto Montt

**Sociedad Concesionaria** Ruta de los Lagos

**Decreto de Adjudicación** DS MOP N° 1112 del 14.11.1997

**Inicio de Concesión** 20.09.1998

**Plazo de Concesión** 25 años (300 meses)

**Kilómetros Concesionados** 135,925 Kilómetros

**Kilometro: Inicio  
Termino** 890,000  
1020,637

**Puesta en Servicio Provisoria** Res. Exenta DGOP N° 2578 del 30.10.2001.

**Puesta en Servicio Definitiva** Res. Exenta DGOP N° 1828 del 23.09.2002.

**Inversión Oferta Oficial  
Materializada** UF 7.131.614  
UF 7.535.491

**Convenios Complementarios** CC1 de fecha 06.11.2000 aprobado por DS MOP 5277 del 06.12.2000.  
CC2 de fecha 30.08.2004 aprobado por DS MOP 54 del 26.01.2005  
CC Ad-Ref. 1 de fecha 23.09.2010 aprobado por DS MOP 378 del 27.10.2010

**Accionistas y su participación** Autostrade Holding do Sur S.A. 99,95 %  
Autostrade Dell Atlántico S.R.L. 0,05 %

**Asesoría Inspección Fiscal** AXIOMA Ingenieros Consultores S.A.

**Call Center** 065-420533

**Fono Emergencia** 065-420534

**Centro(s) Atención** 1

**Áreas de Servicio** 2

**Estacionamientos de Camiones** 2

**N° Postes SOS** 136

**Mensajería Variable** 0

**Página WEB Concesionaria** <http://www.scloslagos.cl>



## CONCESIÓN INTERNACIONAL RUTA 5 TRAMO RIO BUENO - PUERTO MONTT ENERO 2015

### 2. INFORMACIÓN DE FLUJO VEHICULAR

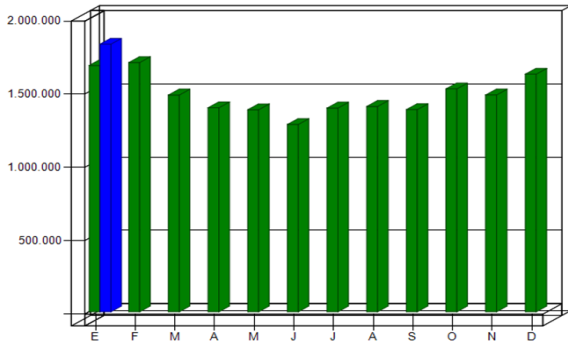


Gráfico 1: Flujo Mensual Comparativos 2014 - 2015.  
Fuente : Reporte 28 - SICE

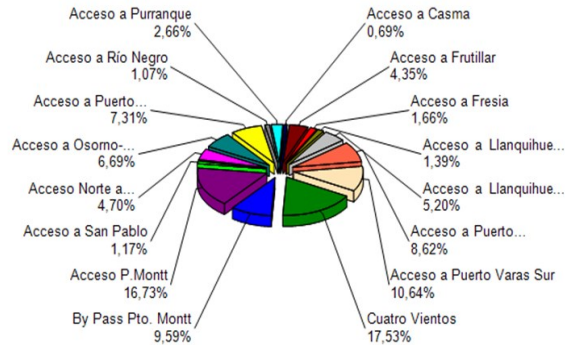


Gráfico 3: Distribución de Flujos de Enero, por Plaza de Peaje  
Fuente : Reporte 29 - SICE

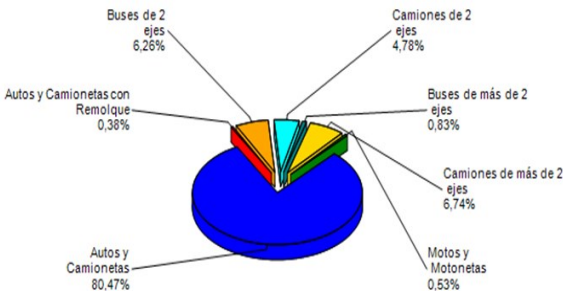


Gráfico 2: Distribución de Flujos (transacciones) de Enero, por categoría de vehículo.  
Fuente : Reporte 29 - SICE

El flujo vehicular mensual fue de 1.826.433 vehículos distribuidos en las 7 categorías existentes.

De este flujo el 81% corresponde a vehículos livianos, y el 19% restante a vehículos pesados.

El flujo vehicular aumentó un 13% respecto del mes anterior, de la misma forma, aumentó un 9% respecto del mismo mes del año anterior.

#### Flujos (transacciones) históricos últimos 5 años.

	Enero	Febrero	Marzo	Abril	Mayo	Junio	Julio	Agosto	Septiembre	Octubre	Noviembre	Diciembre	TOTAL
2011	1.294.593	1.306.837	1.153.546	1.059.478	1.061.253	1.017.953	1.054.572	1.059.255	1.068.726	1.146.097	1.154.727	1.264.201	13.641.238
2012	1.424.090	1.470.221	1.248.301	1.161.635	1.151.046	1.104.663	1.162.411	1.176.173	1.160.103	1.288.945	1.277.935	1.329.719	14.955.242
2013	1.570.880	1.544.237	1.369.364	1.272.624	1.266.385	1.191.902	1.296.919	1.273.542	1.254.847	1.378.027	1.361.593	1.503.123	16.283.443
2014	1.680.982	1.700.821	1.479.462	1.392.773	1.378.814	1.278.465	1.390.506	1.401.359	1.379.586	1.521.415	1.479.785	1.621.424	17.705.392
2015	1.826.433												1.826.433

Fuente : AITE - GIES

### 3. INFORMACIÓN DE INGRESOS

El ingreso mensual aumentó un 28% respecto del mes anterior, de la misma forma, aumentó un 16% respecto del mismo mes del año anterior.

El ingreso mensual fue de \$ 1.984.696.900, equivalentes a UF 80.819,51 al 31 enero 2015. El mayor aporte a dichos ingresos los hizo la Plaza de Peaje Troncal Cuatro Vientos con 49,6% de éstos.

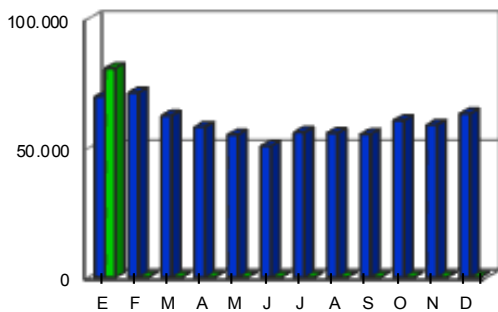


Gráfico 4: Comparativo de Ingresos Mensuales 2014 - 2015  
Fuente : AITE-GIES

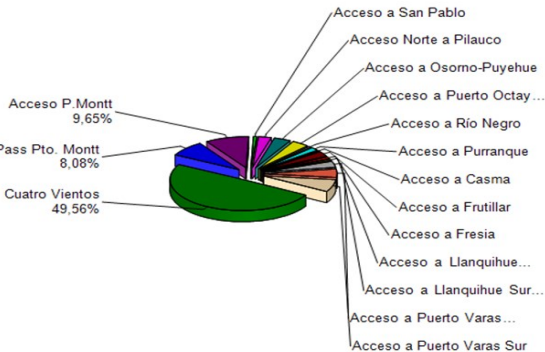


Gráfico 5: Distribución de Ingresos Enero, por Plaza de Peaje.  
Fuente : Reporte 32 - SICE

**CONCESIÓN INTERNACIONAL RUTA 5 TRAMO RIO BUENO - PUERTO MONTT  
ENERO 2015**

**4. ACCIDENTABILIDAD**

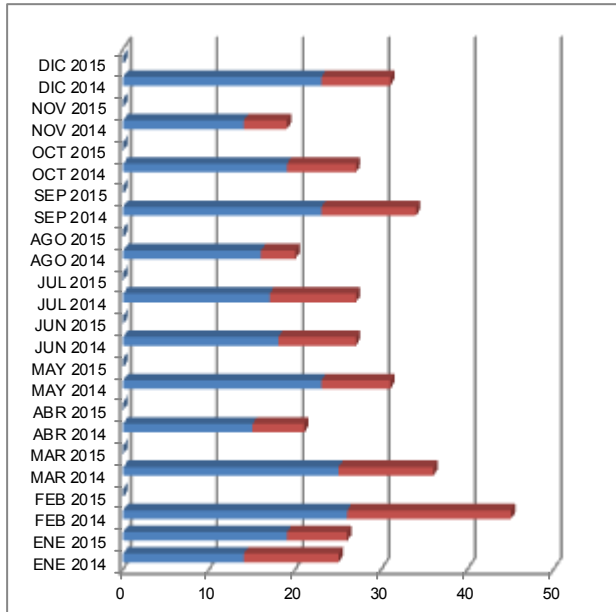


Grafico 6: Comparativo Accidentes 2014 - 2015, Accidentes con y sin Lesionados  
Fuente : AITE - GIES

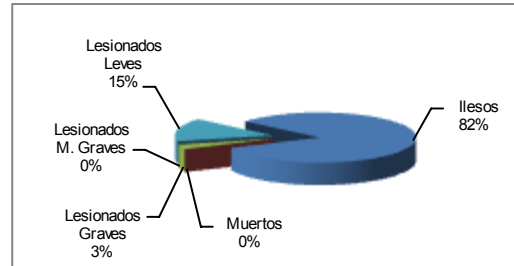


Grafico 7: Distribución de tipos de Lesionados - Enero 2015  
Fuente : AITE - GIES

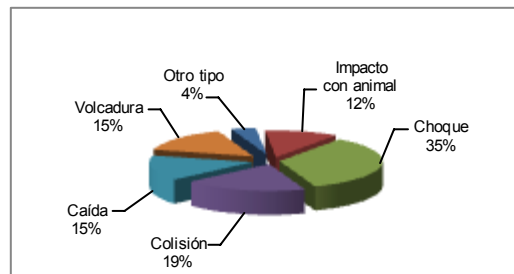


Grafico 8: Distribución de tipos de Accidentes - Enero 2015  
Fuente : AITE - GIES

Respecto al origen de los 26 accidentes ocurridos durante el mes de Enero, el 38% fue atribuido a Causas no definidas. Les siguen los originados por Fallas humanas con un 30% de incidencia.

De las personas que se vieron involucradas en los 26 accidentes registrados durante el mes de Enero, el 97% resultó ileso o con lesiones leves, mientras que un 3% resultó con lesiones de carácter grave. Este mes no se registran víctimas fatales como consecuencia de estos accidentes.

MES / AÑO	Ene 2014	Ene 2015	Feb 2014	Feb 2015	Mar 2014	Mar 2015	Abr 2014	Abr 2015	May 2014	May 2015	Jun 2014	Jun 2015	Jul 2014	Jul 2015	Ago 2014	Ago 2015	Sep 2014	Sep 2015	Oct 2014	Oct 2015	Nov 2014	Nov 2015	Dic 2014	Dic 2015
con Lesionados	14	7	19				6		8		9		10		4		11		8		5		8	
sin Lesionados	11	19	26		25		15		23		18		17		16		23		19		14		23	
<b>Total Acc.</b>	<b>25</b>	<b>26</b>	<b>49</b>		<b>36</b>		<b>21</b>		<b>31</b>		<b>27</b>		<b>27</b>		<b>20</b>		<b>34</b>		<b>27</b>		<b>19</b>		<b>31</b>	

**Accidentes Acumulados Anuales (últimos 5 años).**

Fuente : AITE - GIES

Años	Accidentes		Víctimas				Total Lesionados	Tipos de Accidentes con lesionados					
	Total	C/lesionados	Muertos	Graves	M Graves	Leves		Atropello	Caída	Volcadura	Colisión	Choque	Otros
2011	322	131	12	36	41	155	10	15	33	32	38	3	
2012	339	110	10	25	11	181	15	18	32	26	19	0	
2013	331	105	12	14	17	120	12	14	26	24	28	1	
2014	343	110	9	19	18	121	8	13	27	36	26	0	
2015	26	7	0	2	0	10	0	1	2	3	1	0	

**5. Reclamo de Usuarios**

Fuente : AITE - GIES

CASUISTICA	Diciembre	Enero	Totales
Estado de baños y dependencias en áreas de servicio	1		1
Atención en plaza de peaje	3	2	5
Sistema de Seguridad y Vigilancia		2	2
Clasificación Tarifaria	1		1
Modalidad de cobro en plaza de peaje		1	1
Pago no justifica calidad de servicio		1	1
Animal se cruza en la vía		2	2
Objeto extraño ocupa la vía	3	5	8
Actos Vandálicos (apedreo - robo)		2	2
Otros Factores de Accidentabilidad	1	2	3
Deberes y derechos del concesionario		1	1
<b>Totales</b>	<b>9</b>	<b>18</b>	<b>27</b>

Grafico 9: Tabla con reclamos del mes v/s mes anterior  
Fuente : AITE-GIES

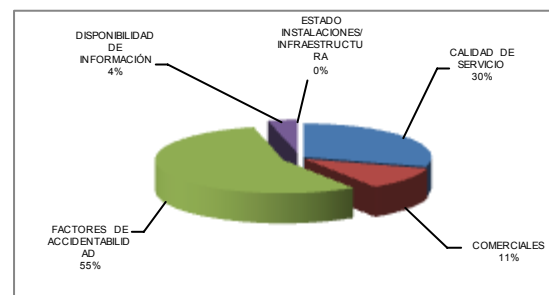


Grafico 10: Distribución de reclamos por Área Temática - Enero 2015  
Fuente : AITE-GIES

Los reclamos de usuarios se clasifican en 5 grandes grupos. En los últimos dos meses, la mayoría se concentra en Factores de Accidentabilidad.

## CONCESIÓN INTERNACIONAL RUTA 5 TRAMO RIO BUENO - PUERTO MONTT ENERO 2015

### 6. ASISTENCIA A USUARIO

MES	Tipo y N° de atenciones									Total Asistencias
	1	2	3	4	5	6	7	8	9	
Enero	106	266	0	4	6	16	6	244	1	649
Febrero										
Marzo										
Abril										
Mayo										
Junio										
Julio										
Agosto										
Septiembre										
Octubre										
Noviembre										
Diciembre										
<b>TOTAL</b>	106	266	0	4	6	16	6	244	1	649

1. Reparación del vehículo in situ.
2. Remolque del vehículo en panne.
3. Panne por falta combustible del vehículo.
4. Detecta falla de vehículo y solicita otro servicio.
5. Primeros auxilios.
6. Auxilio.
7. Traslado de usuario a centro asistencial.
8. Instalación de señalización preventiva.
9. Otros.

Grafico 11: Tabla con las atenciones mensuales y acumuladas  
Fuente : AITE-GIES

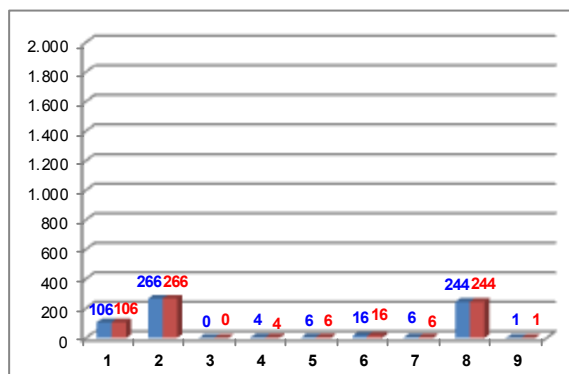


Grafico 12: Cantidad de Asistencias por tipo  
Fuente : AITE-GIES

Durante el mes de Enero 2015 se efectuaron 455 solicitudes de atención en la ruta, realizadas a través de diferentes medios: citofonía, teléfono directo/celular, vigilancia u otros; lo cual significó 649 atenciones por parte de la concesionaria (para una solicitud puede ser necesario proporcionar más de un servicio o atención a la vez). El principal requerimiento fue Remolque del vehículo en panne con un 41,0% de las atenciones. Le siguen, Instalación de señalización preventiva y Reparación del vehículo in situ con un 37,6% y un 16,3% respectivamente.

### 7. HECHOS RELEVANTES